

Oltre l'Emergenza: Il Modello del Gruppo Tecnico ILT nella Gestione delle Patologie di Territorio

Luigi Gavazzi & Salvatore Catania

Gruppo Amadori

Istituto Zooprofilattico Sperimentale delle Venezie

Verona, 15 maggio 2026



● Programma

- Introduzione sulla malattia clinica
- Principali misure di Gestione
- Il modello Gruppo Tecnico
- Gli auspici per il futuro
- Conclusioni

● Eziologia

Classificazione

Morfologia

Replicazione virale

Caratteristiche del virus : resistenza al calore, sensibilità ai disinfettanti ecc.

● Epizootologia e patogenesi

- Incidenza
- Ospiti naturali
- Trasmissione
- Periodo di incubazione

● Situazione in italia

- Numero casi e distribuzione geografica
- Codici di allevamento

● Incubazione

- I sintomi clinici generalmente compaiono entro 4-7 giorni dopo naturale esposizione
- Morbilità elevata: 50% - 80%
- Mortalità: 4% - 35% (mediamente 6-7%)

● Sintomatologia

- Malattia respiratoria acuta
- Abbattimento
- Riduzione consumo di acqua e mangime
- Scolo nasale
- Rantoli seguiti da tosse e respiro affannoso

● cont...

- Dispnea accentuata ed emissione di muco sanguinolento
- Occhi umidi
- Congiuntivite
- Tumefazione dei seni infraorbitali
- La stragrande maggioranza dei soggetti guarisce in 7-10 giorni







Luigi Gavazzi & Salvatore Catania, Verona 15 maggio 2026

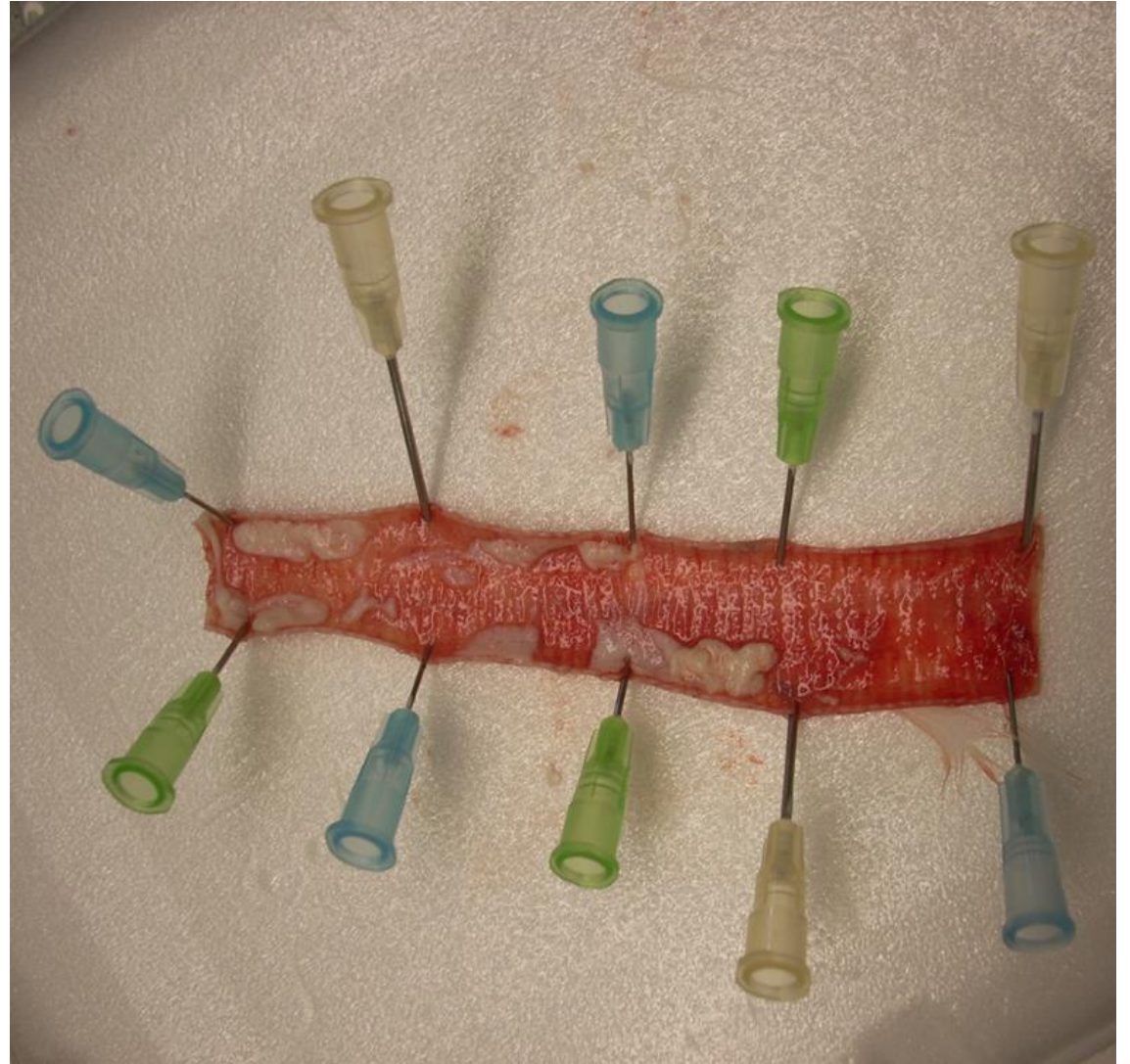
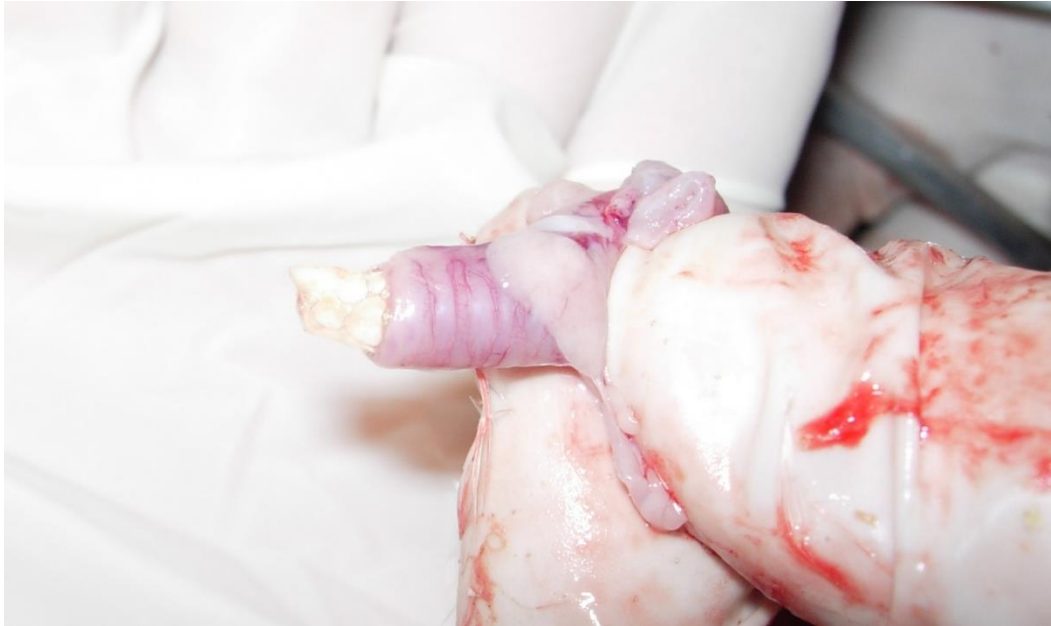


● Lesioni macroscopiche

- Le lesioni più caratteristiche si riscontrano a livello di laringe e trachea
- Infiammazione con essudato mucoide
- Degenerazione della mucosa, necrosi emorragie







● cont....

- Materiale muco-sanguinolento che occupa l'intero tratto della trachea
- Edema e congestione della congiuntiva
- Edema dei seni infraorbitali



● Diagnosi

- Malattia prontamente diagnosticabile sulla base dei sintomi clinici
- PCR
- Isolamento virale su uova embrionate

● Gestione del focolaio

- Carico controllato
- Pulizie e disinfezioni
- Pollina e morti
- Controllo personale di allevamento
- Vuoto sanitario

● Gestione del focolaio

Carico controllato:

- Preavvertito il macello, sono stati avviati alla macellazione i volatili provenienti dai capannoni sani, tali animali caricati come ultimo ritiro della giornata
- Il capannone interessato dalla malattia è stato tenuto sotto osservazione fino alla remissione della sintomatologia e avviato alla macellazione

● Altri interventi gestionali

- Tutti gli allevamenti presenti nell'area sono stati affidati ad un solo tecnico
- Eventuali forme respiratorie presenti negli allevamenti sono state sottoposte ad indagine diagnostica

Pollina e gestione dei morti

- Invio dei morti ad azienda autorizzata alla fine dell'episodio e dopo macellazione degli animali una volta ristabiliti
- La pollina accatastata e coperta in area di proprietà dell'allevatore

Pulizia e disinfezione

- Lavaggio e successiva disinfezione, accurata, anche esternamente

● Vuoto sanitario

- Programmare un buon periodo di fermo, fino a trenta giorni, in modo tale da eseguire con meticolosità tutte le operazioni di disinfezione

● Controllo del personale di allevamento

- Evitare contatti con altri allevamenti
- Fornire tute e stivali al personale impegnato al ritiro degli animali
- Evitare di chiamare personale per la gestione di muletti o pale meccaniche, ma gestione familiare

● Interventi strategici

- Partnership con gli altri operatori
- Strategia comune con laboratori, industrie allevatori ecc.
- Comunicazione tempestiva dei casi clinici

● Diffusione dell' infezione

- Diretta
- Indiretta
- Indiretta da camion di trasporto
- Indiretta : vento

● Sorgenti di infezione

- Animali infetti
- Animali portatori : rurali ecc..
- Animali vaccinati : pollastre e galline

● Misure di prevenzione

- Biosicurezze : generali e particolari
- Vaccini (caratteristiche), metodi di vaccinazione e programmi di vaccinazione
- Strategie di controllo a breve e a lungo termine per area geografica

● Considerazioni finali

- Come gestire i problemi per area geografica
- Importanza del lavoro in equipe e delle sinergie tra i vari operatori del settore
- Importanza degli audit

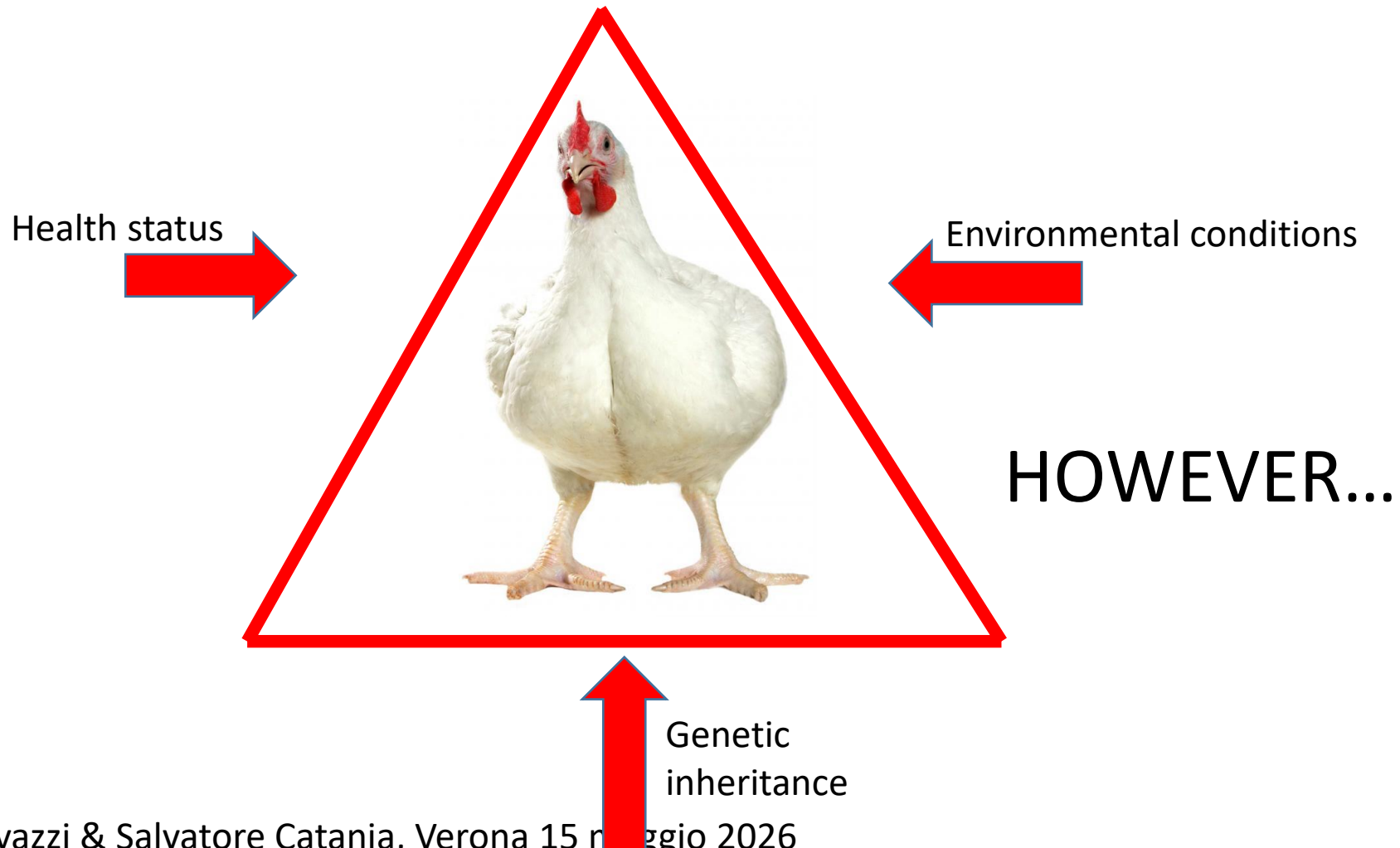
● Il modello gruppo tecnico

- Il perché di una tale esigenza ...
- Da dove nasce...
- Alcuni interessanti ricordi dei primi passi ...

● Il perché di una tale esigenza ...

- Come avete potuto notare tutte le informazioni e conoscenze per la gestione sono presenti e allora ...

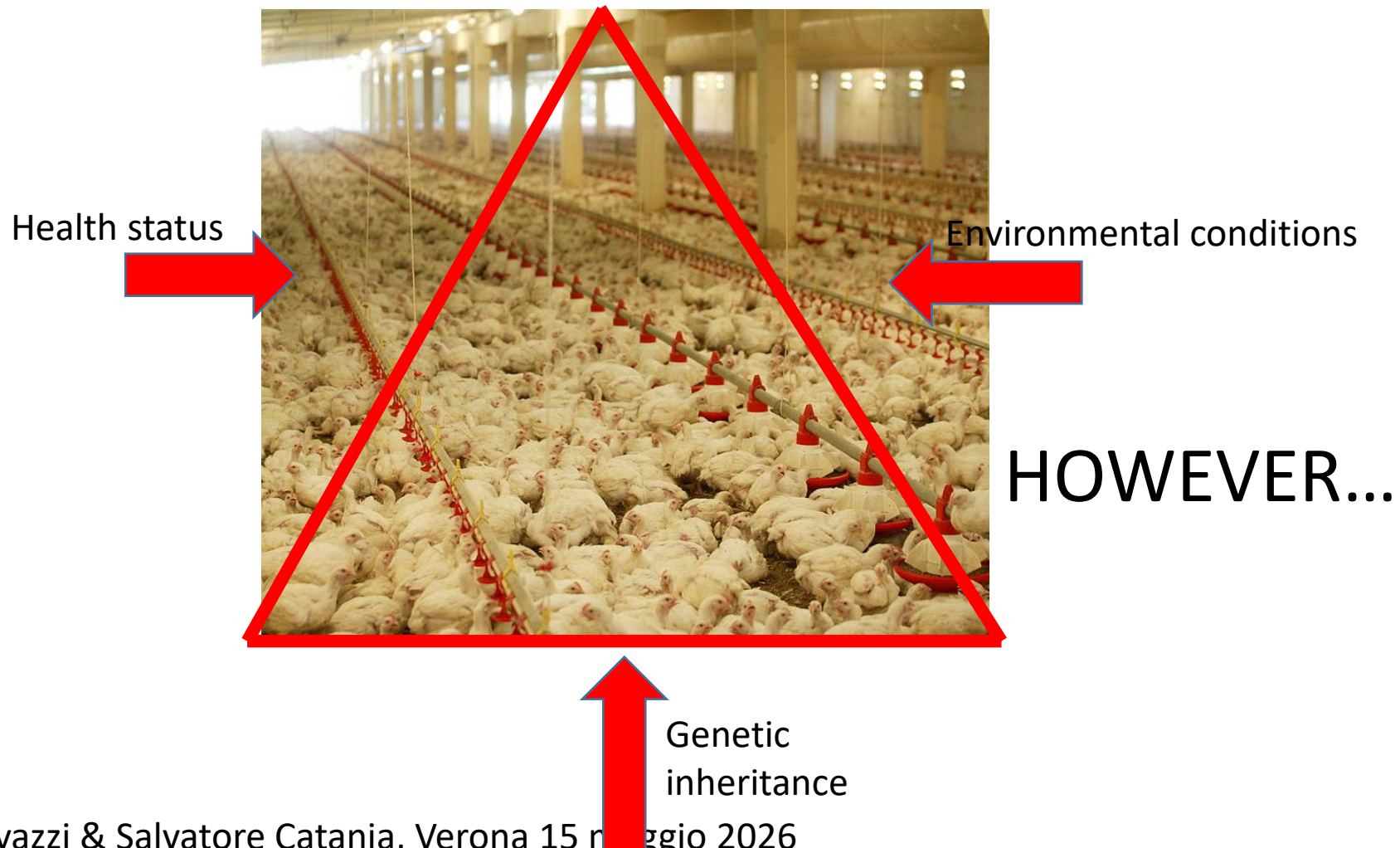
● Introduzione





Luigi Gavazzi & Salvatore Catania, Verona 15 maggio 2026

● Cambiamo punto di Vista ...

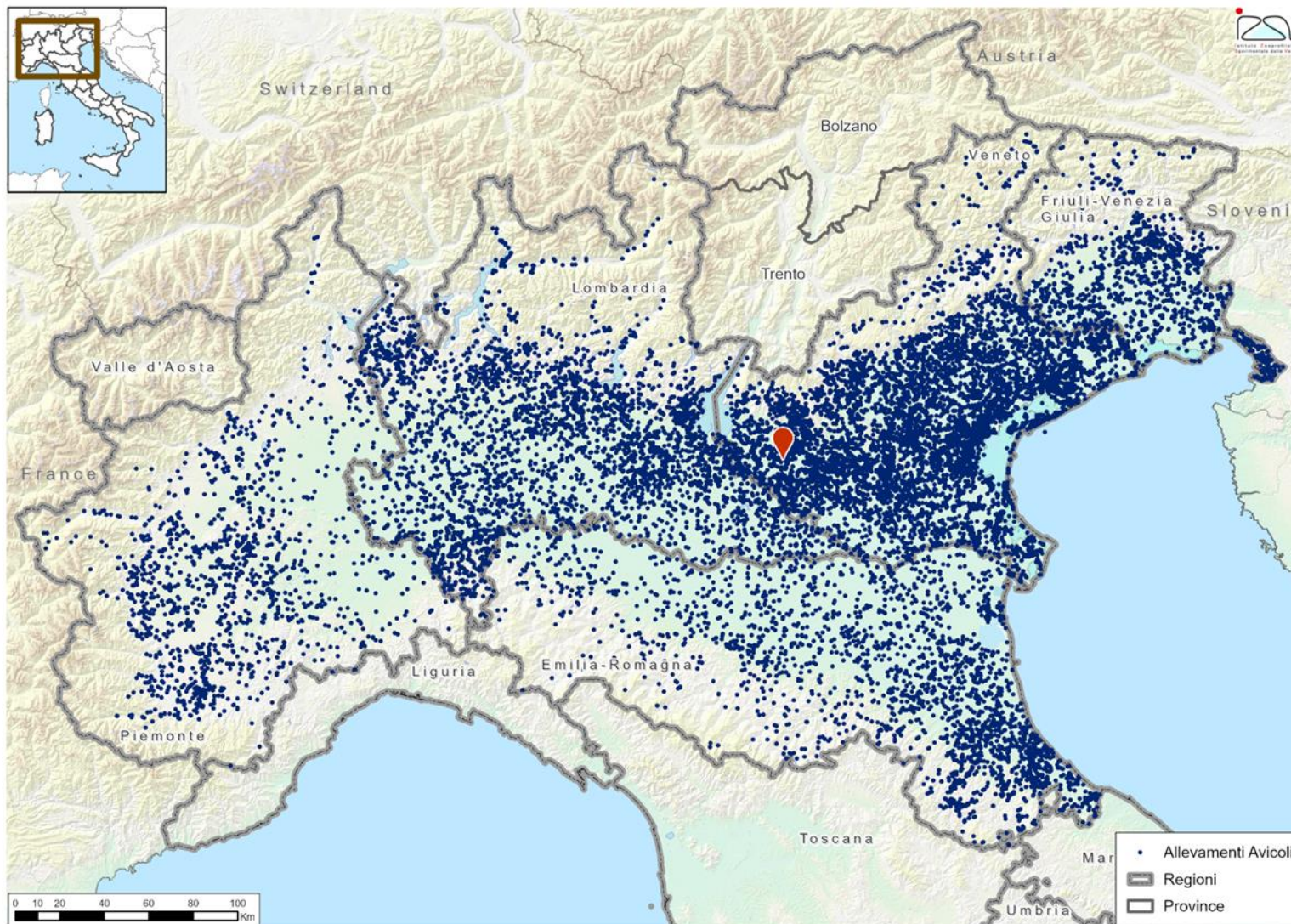


● Cambiamo ulteriormente

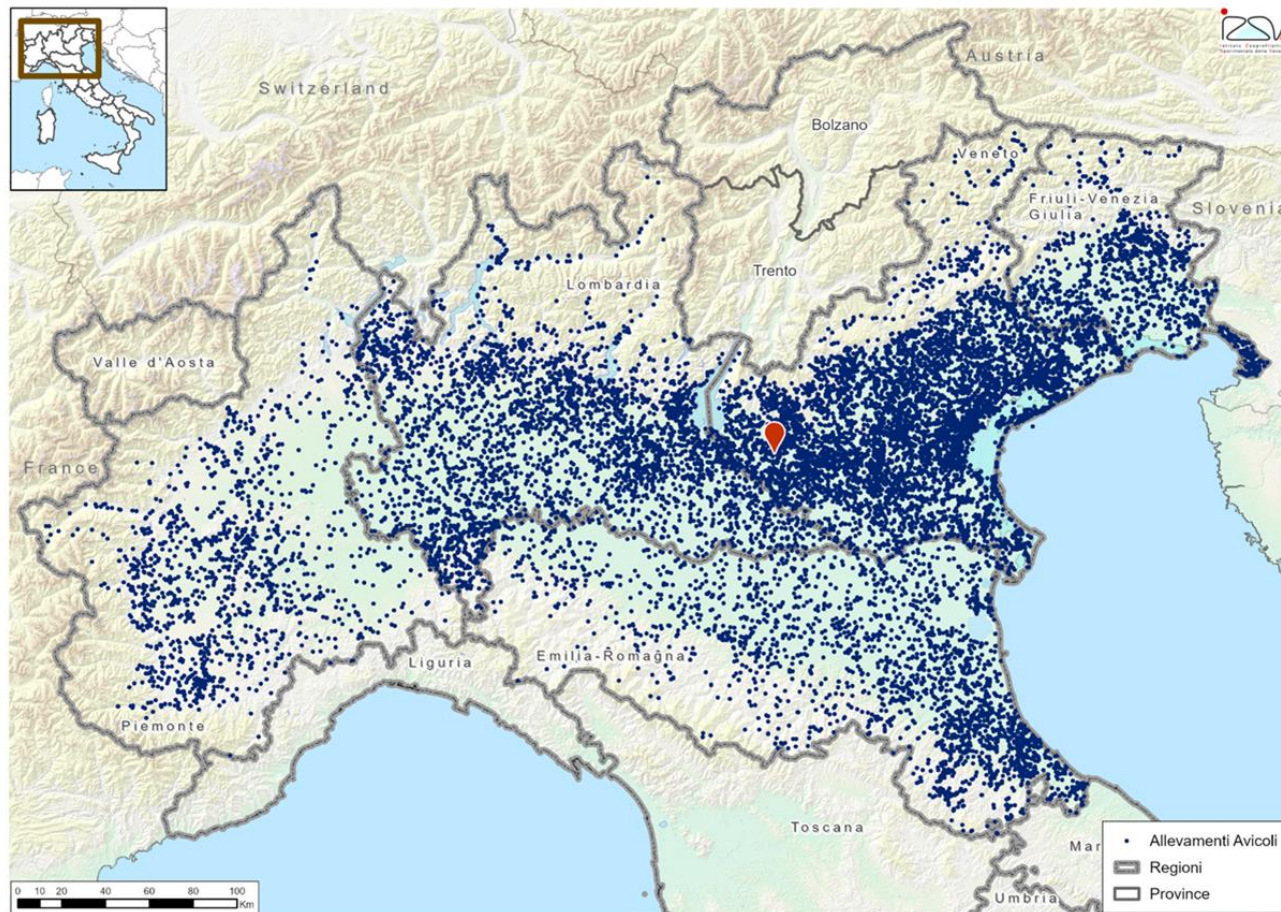


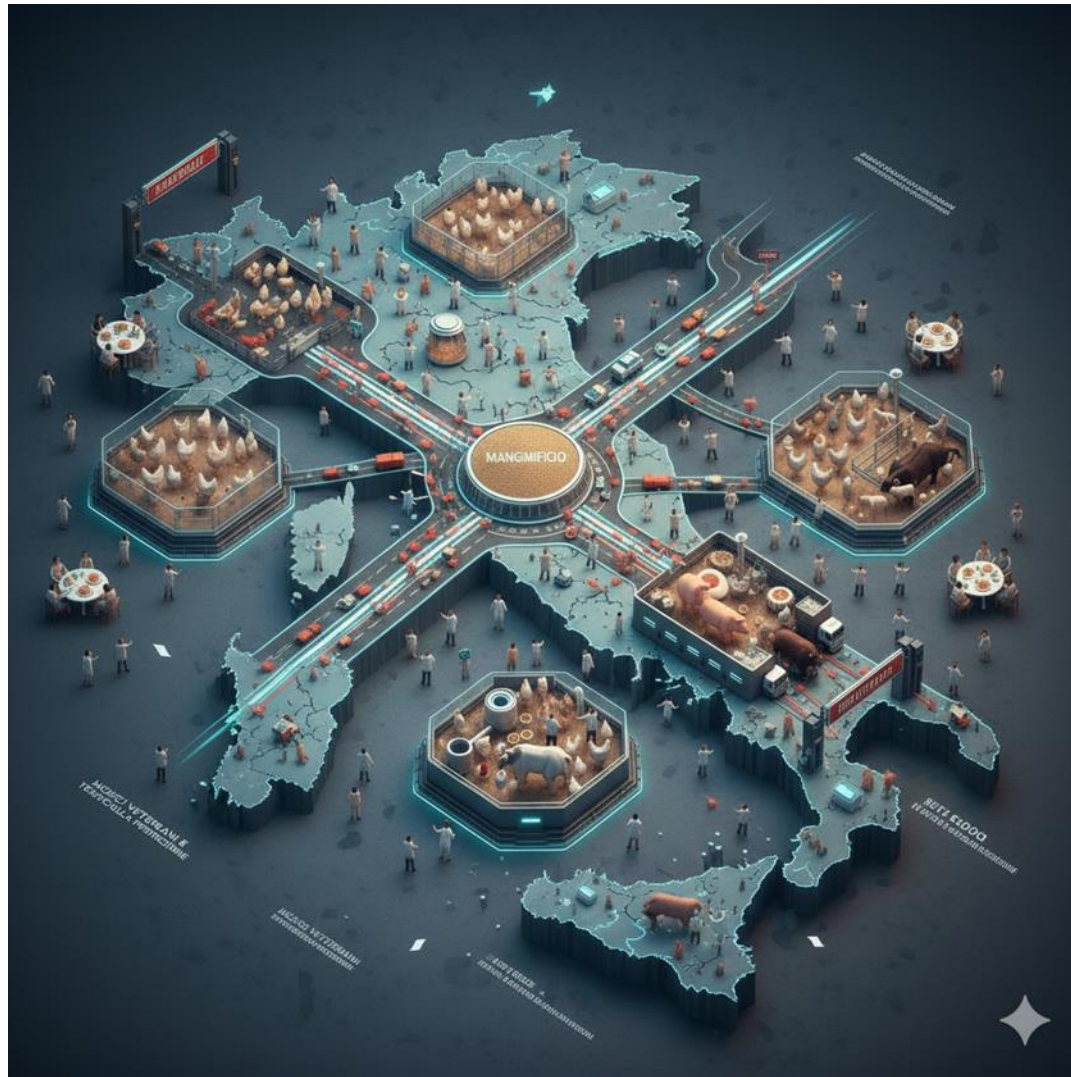


Un ultimo sforzo



● Interessanti similitudini





● Da dove nasce...

- **Il 429 ed il considerando...51**
- **(51) Una gestione ottimale della sanità animale può essere conseguita soltanto in cooperazione con i detentori di animali, gli operatori, i veterinari, i professionisti della sanità animale, le altre parti interessate e i partner commerciali.** Per garantirsi il loro sostegno, è necessario organizzare le procedure decisionali e l'applicazione delle misure di cui al presente regolamento in modo chiaro, trasparente e inclusivo.

● L'importanza dati sanitari e l'armonizzazione



● Alcuni interessanti ricordi dei primi passi ...

Proposte tecniche per una gestione efficace delle future epidemie da virus influenzali in Italia

Salvatore Catania



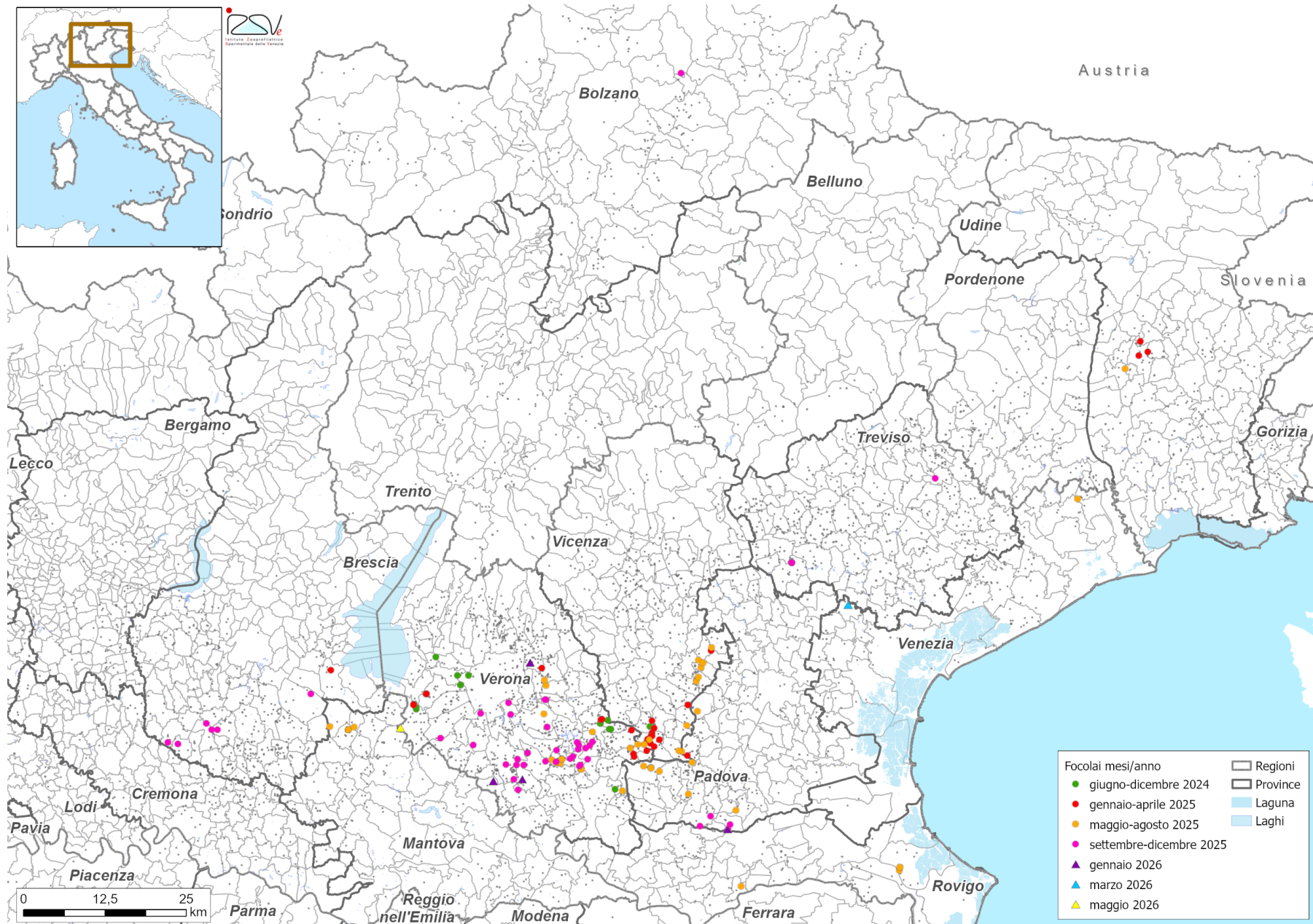
LXI Convegno Annuale SIPA
Rimini, 6 maggio, 2022

● Il racconto di una storia..... il come

- Classico gruppo WUP con variante Padano/Sicula Nord a Sud il sistema è collaudato



Salvatore Catania, 6 maggio 2022



Luigi Gavazzi & Salvatore Catania, Verona 15 maggio 2026



● (i s i i

ra
tà
di
gli

Un Modello Virtuoso per l'Avicoltura Italiana



1. Istituzionalizzare:
rendere il sistema parte integrante della nostra Società Scientifica.



2. Coinvolgere:
allargare la rete a tutti gli attori della filiera.



3. Guidare:
produrre **linee guida** per la gestione del territorio e delle crisi epidemiche.

● Un Modello Virtuoso per l'Avicoltura Italiana



● Un Modello Virtuoso per l'Avicoltura Italiana



Un Modello Virtuoso per l'Avicoltura Italiana



Coinvolgere:
allargare la rete a
tutti gli attori della
filiera.

● Un Modello Virtuoso per l'Avicoltura Italiana



● Ricordiamoci...dopo un'epidemia.....



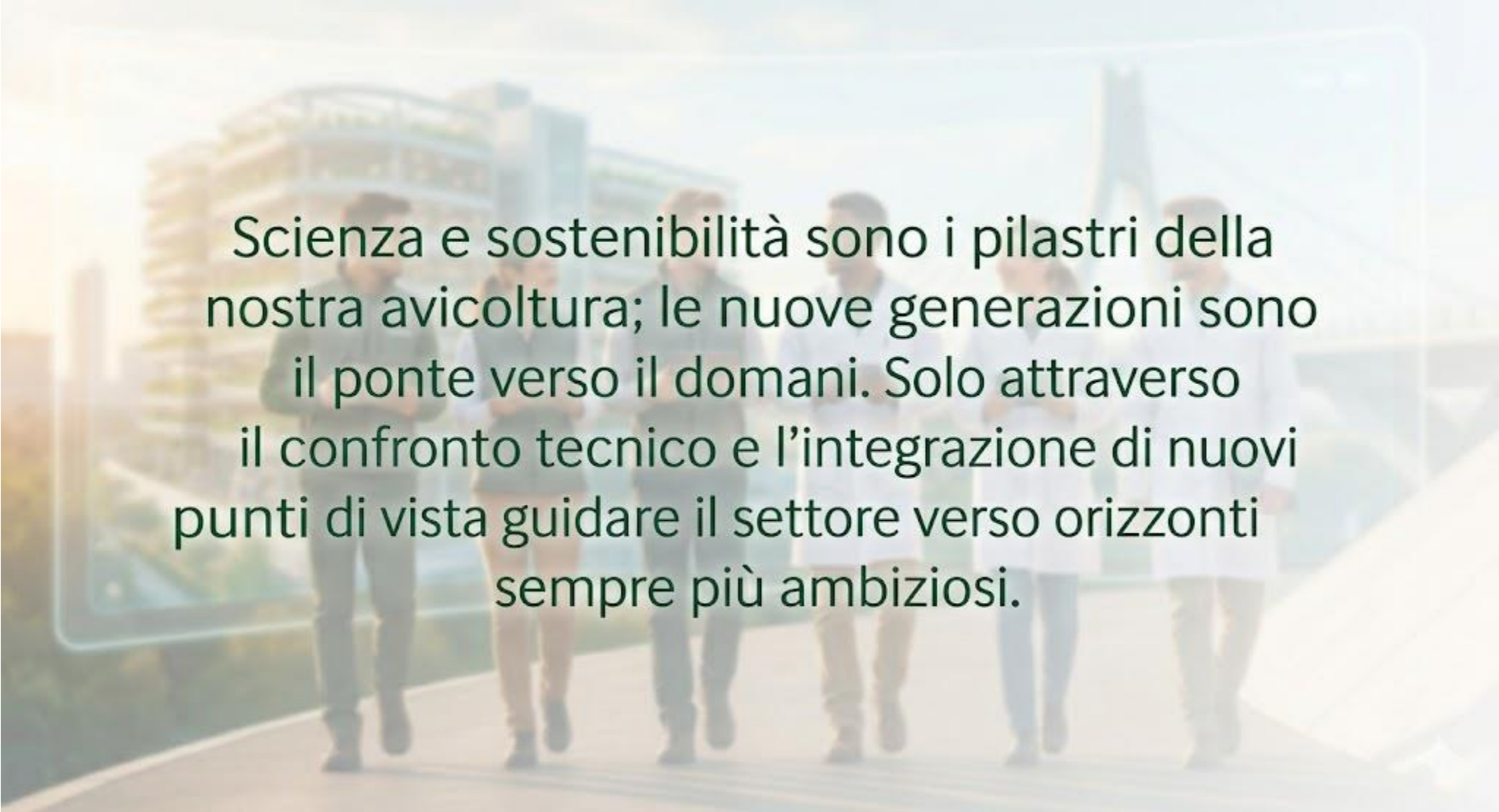
● ...ne arriva sempre un'altra



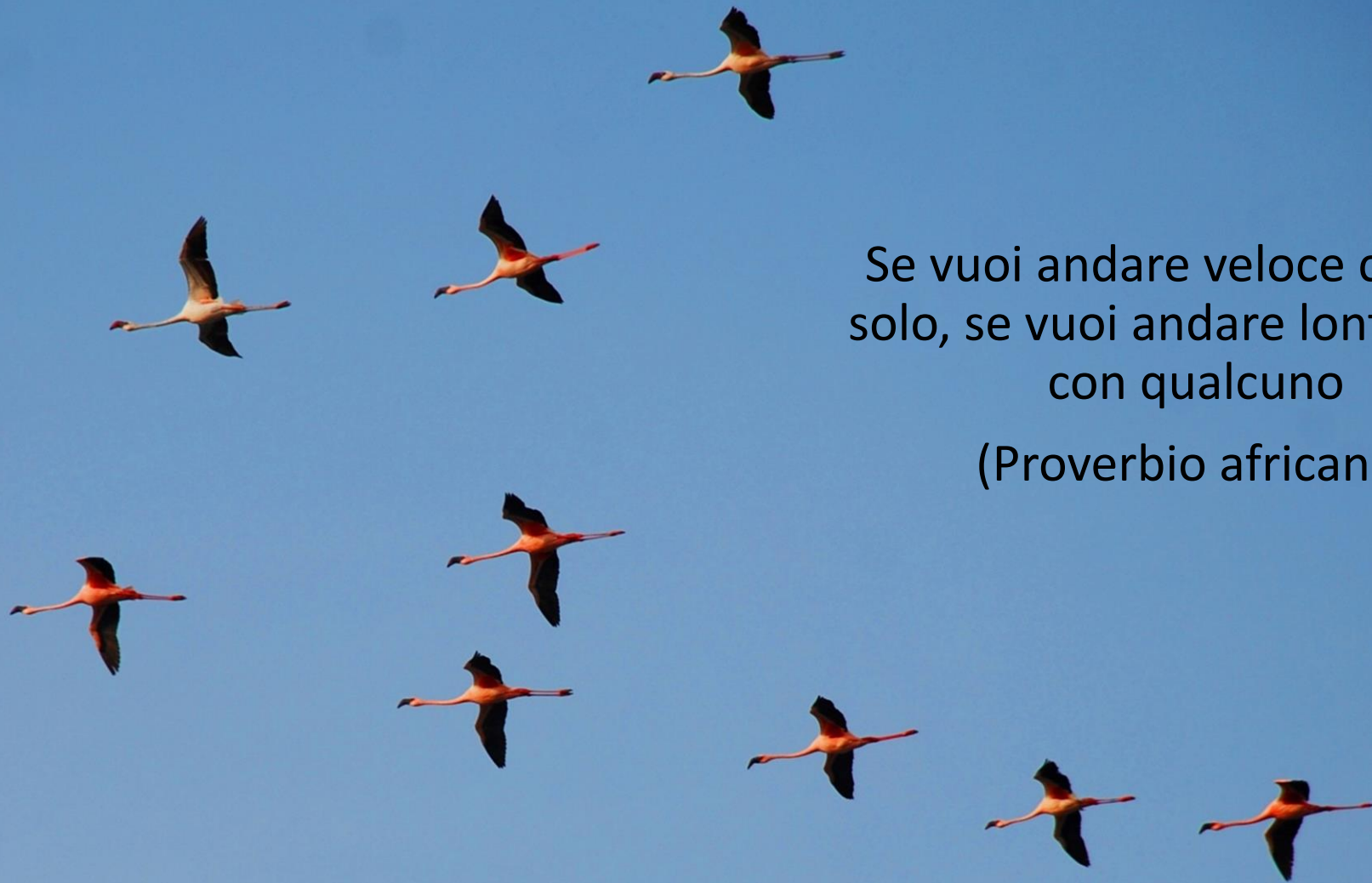
● Take home message



● Take home message



Scienza e sostenibilità sono i pilastri della nostra avicoltura; le nuove generazioni sono il ponte verso il domani. Solo attraverso il confronto tecnico e l'integrazione di nuovi punti di vista guidare il settore verso orizzonti sempre più ambiziosi.



Se vuoi andare veloce corri da solo, se vuoi andare lontano vai con qualcuno
(Proverbio africano)

**grazie
per la vostra attenzione**

